

Yaaltji-yaaltji nyuntu leader wiru ngaraku

Nganampa pipa nyangatja

Pitjantjatjara

Panya easy ritamiantjaku nyangatja palyanu



Women
With
Disabilities
Australia
(WWDA)



Nyuntu yaaltji-yaaltji ritamilalku munu utjamilalku pipa nyangatja



Minyma disability-tjara tjuṯa Australia-la (Women With Disabilities Australia - WWDA) pipa nyangatja palyanu.

Nyuntu panya ini 'nganana' nyakula kulinma panya wangkanyi WWDA.



Nganana atunymankupai disability-tjara minyma munu kungka Australia-la nyinapai tjuṯa.



Nganana atunymankupai **gender diverse** kuḷu disability-tjara Australia-la.

Gender diverse panya wangkanyi tjinguru puṯu nguwanpa kulini paluru nyitayira wiya munu kungka wiya.



Nganana nyangatja walkatjunu nyuntu ritamilantjaku.

Nganana piitja kuḷu tjunu nyuntu nyakula kulintjaku.

Bold Not bold

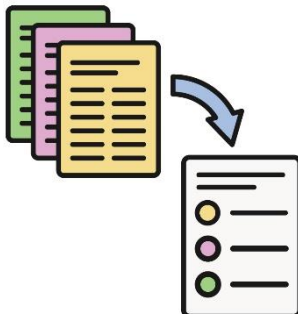
Munula pulka mulapa tjuṭa walkatjunu alatji **maru**.

Nyangatja panya maru munu pulkanya nyuntu uti nyakunytjaku.



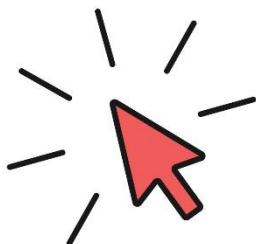
Nganana nyuntunya nintini ini tjuṭa.

Ini paluru tjana ngaranyi pipangka page **46** pangka.



Pipa nyangatja panya palyanu tjuku-tjuku nguwanpa nyuntu ritamilantjaku.

Panya kulintja pulka tjuṭala kutju walkatjunu.



Nyuntu mukuringkula nyawa pipa pulkanya kutjupa nyangatja website nganampangka.

www.wwda.org.au/lead-toolkit/



Pipa nyangangka nganana wangkanyi tjukurpa
tjuta panya kutjupa tjinguru nyuntu ritamilara
tjituru-tjitururingkuku.

Palya nyuntu kutjupa tjapila nyuntunya
alpamilantjaku.



Mukuringkula kutjupa tjapila pipa nyangatja
alpamilara ritamilantjaku.

Nyuntumpa malpa munu nyuntumpa walytja kulu
tjinguru nyuntunya alpamilalku.



Nyuntu palya purkarangku ritamilala munu palyala
pipa nyangatja.

Nyaa ngaranyi munu wangkanyi pipa nyangangka?

Nganampa pipa tjara	6
Nyaa leader?	8
Kutjupa-kutjupa tjuṭa nyuntu nintiringkula palyalḷku leader kunpu ngaranytjaku	9
Principle panya nyanga tjananya waṅaṅma leader wiru ngaranytjaku	13
Principle 1: Kulintja tjuṭa kampa kutjupanama leader-angku palyalpai tjuṭa tjara	15
Principle 2: Kutjupa-kutjupa wiru tjuṭa kulira witiṛa kanyintjaku munu palyantja tjuṭa kuḷu	20
Principle 3: Kutjupa-kutjupa wiya nganaṅala wiyangka	24
Principle 4: Aṭunymankunytjaku munu alpamilantjaku tjuta	29
Principle 5: Walytjangku wiruṛa aṭunymanama munu ngura nyuntumpa kuḷu	33
Nyuntunya alpamilantjaku	38
Ini tjuṭa	46
Ngananala-kutu wangkanytjaku	49

Nganampa pipa tjara



Leader tjuta disability-tjara ngaranytja wiya Australia-la.



Palu Anangu disability-tjara tjinguru leader wiru ngaraku.



Paluru tjana tjinguru leader wiru ngaraku Anangu panya palya tjuta nguwanpa.



Rights panya wangkanyi kulintja wiru tjuta palyantjaku munu wirura wananantjaku:

- tjukaruru
- tjungungku.



Nganana palyanu pipa nyangatja alpamilantjaku minya, kungka munu gender diverse disability-tjara tjuta panya leader wiru ngaranytjaku.

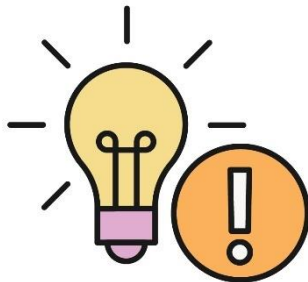
Pipa nyangangka nganana nintini nyuntunya:



- nyaa wangkanyi leader



- yaaltji-yaaltji nyuntu leader wiru ngaraku



- **principles** tjuta nyuntu kulira wanantjaku leader wiru munu kunpu ngaranytjaku.

Principle panya wangkanyi kulintja wiru tjuta palyantjaku munu wirura wanantjaku.



Nganana nyuntunya nintini yaaltjingka alpa ngaranyi.



Nganana minyma, kungka munu gender diverse disability-tjara tjutangka tjungu warkaringu pipa nyangatja palyantjaku.

Nyaa leader?

Leader alatji wangkanyi:



- panya Anangu kunpungku ngarala
tjukarurungku wangkapai palumpa
kulintjatjara



- Anangu kutjupa tjuta kulu wirrura alpamilalpai
munu tjukarurungkupai.



Tjutaku ngaranyi leader ngaranytjaku.

Tjinguru alatji:



- nyuntumpa walytja munu tjinguru malpa



- nyuntumpa teacher munu tjinguru
nyuntumpa ngurangka nyinapai.

Kutjupa-kutjupa tjuta nyuntu tjunguru nintiringkula palyalku leader kunpu ngaranytjaku

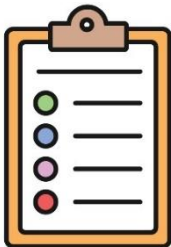


Kutjupa-kutjupa tjuta ngaranyi nintiringkunytjaku
leader wiru ngaranytjaku.



Nyuntu tjunguru ninti wiya kutjupa tjutaku.

Kutjupa tjuta panya tjunguru nyanga
alatji palyantjaku:



- wangkara kulintjaku kuranyukutu



- kulintjaku kutjupa-kutjupa tjuta
yaaltji-yaaltji tjunguru ngaraku ngula



- Anangu tjuta nintintjaku walytjangku
kulintjaku nyaa tjanampa kunpu ngaranyi.

Munu kutjupa tjuṭa alatji:



- Anangu kutjupa tjuṭaku wangka munu kulintja tjanampa kuḷu wirura kulintjaku



- trust palyani Anangu tjuṭangka



- wangka uṭingku wangkantjaku Anangu tjuṭangka.



Palya nyuntu wangkanyi, nyuntu mukuringkula.
Tjinguru marangku wangkapai nyuntu,
tjaangku wiya.

Munu kutjupa tjuṯa alatji:



- ngunti palyara munta wangkara kulu nyuntu walytjangku kulira utira wangkanyi mapalku



- tjukarurungku wangkanyi munu pulkara wangkanyi nyuntu mukuringkuntja tjuṯaku



- tjinguru nyuntu wirura kutjupara palyalku



- tjinguru nyuntumpa kulintja tjuṯa utilku wanganarangku

- **rapa** ngarama.

Rapa ngarala nyuntu:



- walytjangku kunpu kulini
- nintingku kutjupa-kutjupa tjuṯa palyani
- kutjupa-kutjupa tjuṯa arkani.

Munu kutjupa tjuṭa alatji:



- kunpu ngaranyi witu-witu ngaranyangka



- Anangu kutjupa tjuṭa wirura atunymankupai



- Anangu kutjupa tjuṭa wirura wangkara katulpai

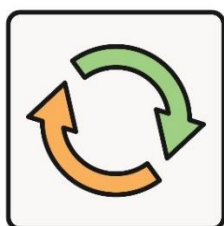


- Anangu kutjupa tjuṭa alpamilara nintilpai.

Principle panya nyanga tjananya wananma leader wiru ngaranytjaku



Principle panya 5 pala nyanga tjananya wananma leader wiru ngaranytjikitjangku.



1. Kulintja tju_{ta} kampa kutjupanama panya leader-angku palyalpai tju_{ta} tjara.



2. Anangu kutjupa tju_{ta}ku wangka munu kulintja tju_{ta} wiru_{ra} kulinma.



3. Tjungu kutjula panya palyanma munu wangkama munu warkaringama.



4. Pul_{ka} wangkama Anangu kutjupa tju_{ta} kutu munu wiru_{ra} tjananya atunymanama munu alpamilanma.



5. Walytjangku wiru_{ra} atunymanama munu nyuntumpa ngura kulu.

Nganana utira wangkanyi nganampa principle tju_{ta} tjara nyangatja tjaru.



Nganana walkatjunu nyuntu walytjangku
palyantjaku kulu-kulu kutjupa-kutjupa tjuta
principle paluru tjananya panya arkara
nintiringkunytjaku.



Nyuntu pipa munu pen-pa kanyinma palyara
walkatjungkunytjaku.

Nyuntu mukuringkula nyangatja
tjananya palyanma:



- tjinguru kutjungku munu walytjangku



- tjinguru Anangu kutjupa tjutangka tjungu.

Principle 1: Kulintja tjuta kampa kutjupanama leader-angku palyalpai tjuta tjara



Nganana mukuringanyi tjukurpa nyangatja tjana panya leader-angku palyalpai tjuta kampa kutjupankunytjaku:

- Anangu tjuta panya kutjupa-kutjupa tjutaku witu-wituni palyantjaku munu yaaltji-yaaltji warkarinytjaku
- kutjupa-kutjupa tjutaku pulkara mayatjaripai.



Leader wirungku kulilpai Anangu tjuta panya kutjupa-kutjupa nyinanyi.



Panya nyanga palunya tjananya:

- tjanampa tjukurpa munu tjana yaaltji-yaaltji pulkaringkunytja
- tjana yaaltji-yaaltji nyinantja munu paluru tjanalakutu palyantja tjuta
- tjanampa kulintja tjuta.



Leader wirungku kulini tjungu warkaringkunyangka Anangu kutjupa tjutangka kunpu ngarapai.

Palyantjaku 1: Walkatjura tjukurpa nyuntu tjinguru leader nganmanytju ngaranytja-tjara



Nyangangku nyuntunya alpamilani walytjangku kulintjaku nyuntu leader ngaranytja-tjara.



Pipa kutjupangka walkatjura nyuntumpa kulintja tjuṯa nyanga tjarutja tjuṯa ritamilara.



Tjinguru nyuntu alatji walkatjunkuku:

‘Ngayulu leader ngaranyi ngayulu Anangu kutjupa tjuṯa nintinnyangka paluru tjana panya kunpu ngarala walytjangku palyantjaku.’



Ngayulu leader ngaranyi ngayulu Anangu kutjupa tjuṯa nyanganpaku nintinnyangka...



Ngayulu leader ngaranyi ngayulu ngayuku kulintja
tjuta wangkanyangka...



Ngayulu leader ngaranyi ngayulu Anangu kutjupa
tjuta alpamilanangka...



Ngayulu leader ngaranyi panya warka wiru
palyantjatjanu mununa malangka pukularipai...



Ngayulu leader ngaranyi tjukurpa uti
wangkanyangka...



Ngayulu leader ngaranyi ngayulu rapangku Anangu
tjutanguru wangkanyangka...



Ngayulu leader ngaranyi ngayulu Anangu tjuta
kutu wangkanyangka nyanga tjananya tjara...



Ngayulu leader ngaranyi ngayulu wiru palyalpai
nyanga tjananya...



Ngayulu leader ngaranyi ngayulu kunpungku
palyalpai nyanga tjananya...

Palyantjaku 2: Nintiriwa nyuntu kutjupa-kutjupa tjuta nyaa palyalpai



Nyangatja palyara nyuntu nintiringkuku nyuntu kutjupa-kutjupa tjuta leader-angku nyaa palyalku. Pipa page **9**-pangka nyawa kutjupa-kutjupa tjuta ngaranyi nyaa nyuntu palyalku leader wiru ngarantjaku.



Tjinguru nyuntu kutjupa-kutjupa tjuta nganmanytju palyantja panya walkatjura munu walkatjura yaaltji-yaaltji nyuntu palyaningi.



Palya tjinguru nyuntu palyantja wiyatu uwankara.



Pala nyangangku tjinguru nyuntunya nintilku piruku nyuntu nyaaku tjanampaku nintiringkuku.

Principle 2: Kutjupa-kutjupa wiru tjuṯa kulira witira kanyintjaku munu palyantja tjuṯa kuḷu



Value wangkanyi – nyuntu panya tjinguru kutjupa-kutjupa wiru tjuṯa kulira kanyilku.



Leader wirungku panya Anangu kutjupa-kutjupa tjuṯa uwankara mukulyangku kulilpai.



Nyangatja tjinguru Anangu kutjupa tjuṯaku kulintja munu paluru tjanampa tjukurpa kuḷu.

Palyantjaku 1: Nyuntunyatjara tjukurpa wangka

Nyangatja palyara nyuntu piruku
waintara nintiringkuku:



- nyuntunyatjara



- kutjupa tjuṯa tjara.

Mukuringkula nyuntu palya wangkanyi
nyuntumpa tjukurpa.



Nyuntu tjinguru nyanga alatji wangkaku:

- tjukurpa tjuku-tjuku walkatjura
- tjinguru nyuntu piitja palyalku walkatjura
munta tjinguru puturungaka nintiḷku
- tjinguru video kulunypa palyalku.



Nyangatja tjaru ritamilala nyuntunyala tjapini ka
tjinguru nyuntunya alpamilalku nyuntumpa
tjukurpa walkatjunkunytjaku.



Nyaa wiru tjuta ngarangu nyuntumpa life-pangka?

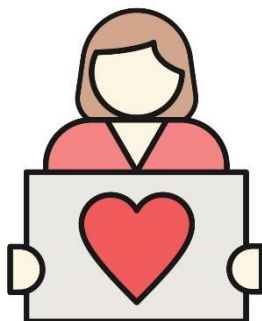


Kutjupa-kutjupa witu-witu nguwanpa tjuta nyaringu nyuntumpa life-pangka?



Anangu ngananya tjana nyuntula ila munu mukulya nguwanpa nyuntumpa life-pangka?

Nyaaku paluru tjana nyuntumpa life-pangka wiru ngaranyi?



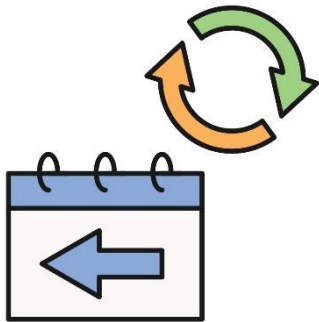
Nyaaku nyuntu mukuringanyi?

Yaaltji-yaaltji mukulya nyangangku nyuntumpa life kutjupanu?

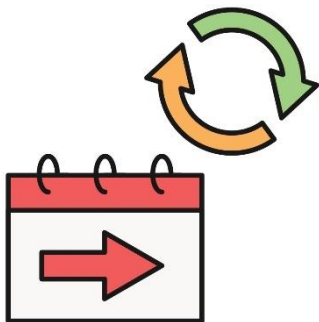


Nyaa wiru tjuta nyuntu palyanu?

Nyaapa nyuntu pulkara mulapaku pukularinyi?



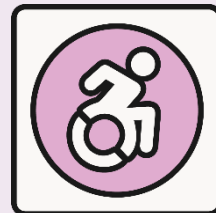
Yaaltji-yaaltji nyuntumpa life kutjuparingu?



Nyuntumpa life ngula yaaltji-yaaltji
kutjuparingkuku?

Nyuntu yaaltji-yaaltji nyanga palunya palyaku?

Principle 3: Kutjupa-kutjupa wiya ngananala wiyangka



Leader wirungku panya atunymankupai munu alpamilalpai Anangu uwankara tjukarurungku kulira wangkanytjaku tjukurpa paluru tjananya tjara.



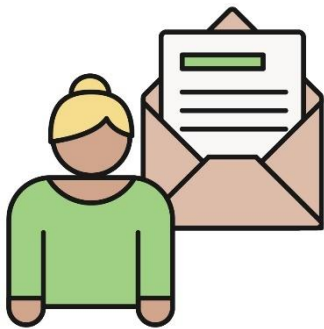
Nyangatja panya alpamilani Anangu kutjupa tjuta panya alpa mantjilpai tjutaku kulu paluru tjana kulira palyantjaku.

Palyantjaku 1: Walytjangku letter

walkatjura nyuntalakutu



Nyangatja palyara nyuntu tjinguru kulilku munu nintiringkuku yaaltji-yaaltji nyuntu wangkaku munu palyalku kutjupa-kutjupa tju_utjara.

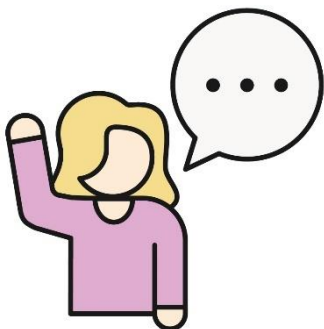


Nyuntu walytjangku walkatjura pipangka nyuntu yaaltji-yaaltji wangkaku nyuntumpa ngurangka.

Nyuntumpa ngaranyi:



- ritamilantjaku pipa nyangatja yiya kutjunguru



- piruku kulila nyuntu yaaltji-yaaltji wangkara palyaningi kutjupa-kutjupa tju_uta nyuntunyatjara.

Palyantjaku 2: Yaaltji-yaaltji nyuntu alpamilani Anganu uwankara tjunguringkuny^tjaku



Inclusion panya wangkanyi uwankara tjungu:

- uwankara munu tjungungku
- tjunguringkula warkaringanyi kiminitingka.



Uwankaraku ngaranyi tjunguringkuny^tjaku ngura tjanampangka.



Yaaltji-yaaltji nyuntu alpamilanangi Anganu kutjupa tju^ta uwankara tjunguringkuny^tjaku.

Munu panya nyuntu kulu yaaltji-yaaltji walytjangku alpamilanangi tjunguringkuny^tjaku.



Nyangapalunya tjana walkatjura.



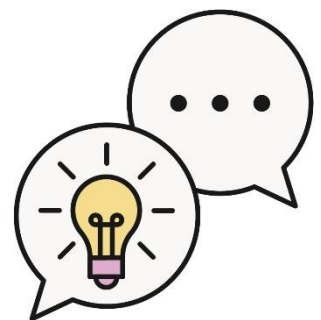
Nganana nyangatja walkatjunu nyuntu ritamilara walytjangku kulintjaku.



Ngayulu nintiringu kutjupa tjutaku walytjangku
alpamilantjaku munu Anangu kutjupa tjuta kulu
alpamilantjaku.



Ngayulu uti wangkangu Anangu kutjupa tjuta tjana
panya ngayunya nyanga alatji alpamilantjaku.



Ngayulu Anangu kutjupa tjutangka tjunguringkula
wangkangi munu nintiringu paluru tjanampa
kulintja tjuta mantjintjaku.

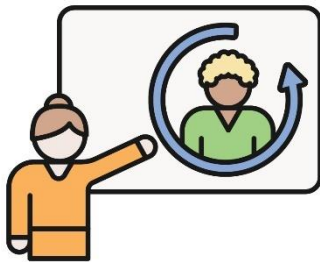
Ngayulu kiminitingka nyinapai tjutangka
tjunguringu:



- ngayuku kulintja tjuta wangkara ungangi
- tjanampa kulintja tjuta kulintjaku.



Ngayulu wangkangu uputju kutjupa-kutjupa tjuṯangka yaaltji-yaaltji paluru tjana alpamilalku uwankara tjungu ngaranytjaku.



Ngayulu mitingi kutjupa tjuṯangka tjunguringkula wangkangi panya disability tjara tjuṯaku uwankara tjungu ngaranytjaku.



Ngayulu wangkangi tjukurpa ngayulu palyantja tjuṯa tjara disability-angka warkarinytja paluru tjana panya nintiringkunyntjaku kulira wirura palyantjaku uwankara tjungu.



Ngayulu nintiningi Anangu kutjupa tjuṯa panya ngayulu wirura alpamilalpai munu uwankara tjungulpai.

Principle 4: Atunymankunytjaku munu alpamilantjaku tjuṯa



Leader wirungku ngurkantankupai Anangu yaaltji kuwari kunpu ngaranyi warka wiru palyantjaku.



Munu tjananya alpamilani piruku waintara kunpuringkunytjaku warka wiru palyantjaku.

Leader wirungku alpamilalpai kutjupa tjuṯa nintiringkunytjaku:



- Anangu wiru munu kunpu tjuṯa nyakupai



- tjungu warkarinytjaku kunpu palyantjaku.

Palyantjaku 1: Nintiriwa Anangu kutjupa tjuta yaaltji-yaaltji kunpu ngaranyi

Nyangangku nyuntunya nintilku:



- nyuntu yaaltji kunpu ngaranyi



- Anangu kutjupa tjuta kunpu nyakunytjaku.



Walytjangku kulila kutjupa ngananya kunpu.



Walkatjura nyanguru paluru kunpu ngaranyi.



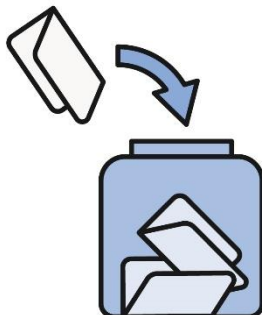
Munu kulila nyuntu munu paluru yaaltji-yaaltji tjinguru kunpu ngaranyi.



Nyuntu nyangatja Anangu kutjupa tjutangka palyara, walytjangku-walytjangku tjukurpa wangka yaalara nyura kunpu ngarangi.



Nyanga palula malangka uwankarangku walkatjura yaaltji-yaaltji Anangu paluru kunpu ngaranyi.



Pipa palunya tapulara tjura Anangu palumpa pakutjangka.

Wiyaringkula uwankarangku nyakuku tjanampa pakutjangka pipa ngarinyangka.

Palyantjaku 2: Palyala wangka wiru tjuṯa



Nyangatja palyara nyuntu nintiringkuku walytjangku wiru munu kunpu tjuṯa kulintjaku.



Tjataringkula tjapila nyuntumpa malpa tjuṯawara:

- kulintja wiru tjuṯa
- kulintja kura tjuṯa.



Nyanga palurulanguru uwankarangkutu walkatjura nyurampa kulintja wiru.



Tjinguru alatji:

‘Ngayulu kuwari nyangatja wiru palyara wiyalku panya ngayulu kuranyu palyara wiyanu wiru kutjupa tjuṯa, tjinguru panya kuula wiyanu munu alpamilaningi ngayuku malpa tjuṯa.’



Alatjingka wiyaringukula uwankarangku tjinguru walkatjura kanyini kulintja kutjupa-kutjupa wiru tjuṯa.

Principle 5: Walytjangku wirura atunymanama munu ngura nyuntumpa kulu



Leader wirungku walytjangku atunymankupai kunpu munu safe nyinanytjikitja.

Nyuntu putu Anangu kutjupa tjuta alpamilani walytjangku atunymankunytja wiya ngaranyangka.



Nyuntu walytjangku wirura atunymankunyangka nyuntu alatji nintini Anangu kutjupa tjuta wirura walytjangku atunymankunytjaku.



Leader wirungku Anangu kutjupa tjuta kulu nyakula atunymankupai safe ngaranytjaku.



Nyangatja panya safe ngaranytjaku kamputangka kulu-kulu.

Palyantjaku 1: Boundary tjunama



Nyangatja palyara nyuntu nintiringkuku **boundaries** tjunkunytjaku.

Boundaries panya wangkanyi rules wanantjaku:

- nganampa
- munu Anangu kutjupa tju_uangku nganana-lakutu wiru_ura wangkanytjaku munu palyantjaku.

Boundaries-pangku nyuntunya alpamilaku:



- nyuntu mukuringkuntja kutjupa-kutjupa tju_ua kuranyu tjunkunytjaku
- nintini Anangu kutjupa tju_ua yaaltji-yaaltji nyuntunya respectamilanytjaku.



Tjinguru nyuntu nyuntumpa walytja tju_ua wangkaku nyuntu paku wiyarikitja mukuringanyi warka wiyaringkula munu ma_langka palyani kutjupa-kutjupa tju_ua.

Nyangatja walkatjura:



- nyuntu mukuringkuny_tja tju_ta



- boundary nyuntumpa nyaapa ngaranyi
nyuntunya nyanga palumpa alpamilantjaku



- yaaltji-yaaltji nyuntu tjapini boundary
nyanga palumpa.

Palyantjaku 2: Walytjangku atunymankunytjaku



Nyangatja palyara nyuntu nintiringkuku
yaaltji-yaaltji nyuntu walytjangku atunymankuku.

Tjinguru nyuntu alatji palyalku:



- malpa wirukutu wangkaku



- piitja walkatjunkuku paintangka



- exercise palyalku



- holiday anama.

Walkatjura yaaltji-yaaltji nyuntu atunymankuku nyangatja tjana:



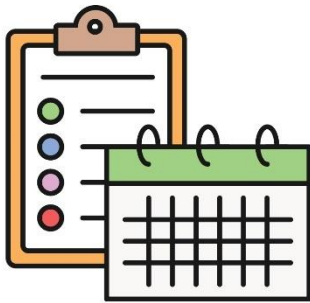
- nyuntumpa kata munu Anangu



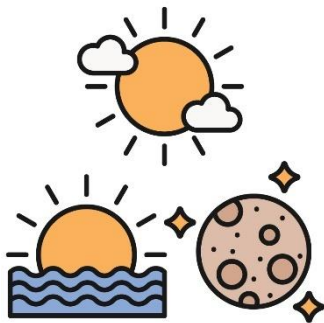
- nyuntumpa walytja tjuta munu malpa tjuta



- nyuntumpa kiminiti.



Plan panya palyanma nyuntu nyaa palyalku walytjangku atunymankunytjaku tjintu kutjupa-kutjupangka.



Tjinguru alatji kutjungara-kutjungara palyani:

- ali
- mungartji
- mungangka.

Nyuntunya alpamilantjaku

Mentors



Mentor panya wangkanyi Anangu tjuta nintilpai wirura warka palyantjaku.

Leader-angku nyuntu alatji:



- alpa mantjini mentor-nguru



- alpamilani Anangu kutjupa tjuta mentor-ngarala.

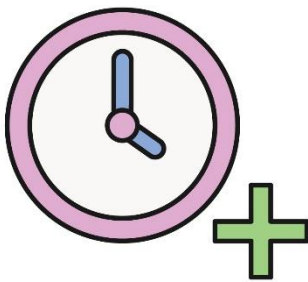


Nyuntu mentor ngarala panya kulinma Anangu paluru yaaltjingka kunpu ngaranyi munu wiru palyalpai.

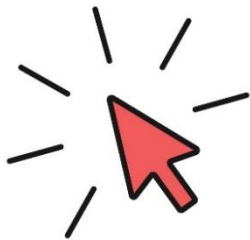
Panya pulkarangku kulintja wiya paluru putu nguwanpa palyalpai.



Nyuntu panya Anangu palunya wirura alpamilala.



Tjinguru panya purkarangku patanma paluru tjana palyara wiyantjaku warka.



Nyuntu alpa kutjupa nyanganyi Anangu disability-tjara tjuta mentor ngaranytjaku internet-pangka.

www.pwd.org.au/projects/advancing-women-project/

Alpamilalpai tjuta

Nyuntu alpa tjuta ngurini:



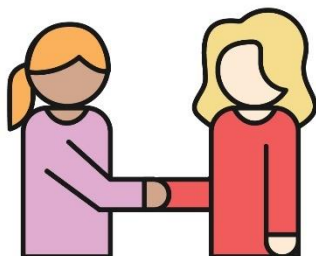
- Anangu disability-tjara tjutanguru wangkapai

- **Peer support** wangkanyi panya kulintja lipula tjutangku mitingi purunypa wangkanyi nyinara.



Alpa panya kulintja lipula tjutangku wangkanyi:

- tjungu ngarantjaku
- alpamilantjaku.



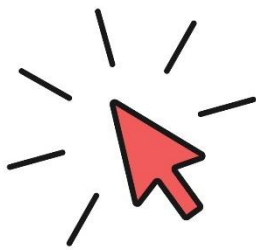
Nyuntu nyanga tjanala tjunguringkula tjinguru Anangu kutjupa tjuta nyuntu malpa wiru palyalku.



Nganana kulu mitingi palyani nyanga
palunya purunypa.

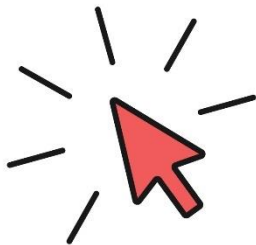
Nyuntu mukuringkula nyawa facebook-pangka.

www.facebook.com/groups/WWDACommunity/



Kutjupa nyuntu nintiringkuntjaku mukuringkula
mitingi palyantjikitja nyawa Limbs 4 Life
website-pangka.

www.limbs4life.org.au/peer-support



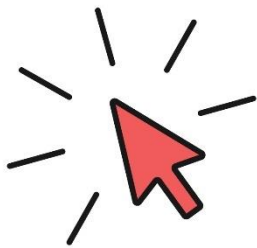
Nyuntu kutjupa ini tjuṯa ngurira nyanganyi panya
disability-tjara alpamilalpai tjuṯa munu wangkapai
tjuṯa website panya Voices Together.

www.voicestogether.com.au/

Alpamilantjaku kutjupa tjuṯa ngaranyi



Nganana nintira wangkanyi alpa kutjupa tjuṯa kulu
pipa nyangangka.



Kutjupa ini panya alpamilalpai tjuṯa kulu
website-pangka walkatjunu.

[www.neve-plainenglish.wwda.org.au/level-4-
page/helpline-directory](http://www.neve-plainenglish.wwda.org.au/level-4-page/helpline-directory)

Lifeline



Lifeline-tu alpamilalpai Anangu ngaltutjara tjinguru
putu kulira walytjangku iluntankunytjikitjangku
kulilpai tjuṯaku.



Lifeline-takutu palya ringamilala
nyuntu mukuringkula.

13 11 14

1800RESPECT



1800RESPECT-pangku alpamilapai Anangu domestic munu family violence pangka nyinapai tjuta.

Domestic violence panya wangkanyi Anangu nyuntula ila nyinapaingku pikaku punganyi munu kurara kanyilpai munu tjinguru nyuntala akumunaringkupai rawa:



- tjinguru kuringku munu miita-miitangku
- tjinguru walytja kutjupangku
- tjinguru Anangu nyuntunya atunymankupaingku
- Anangu nyuntula nyinapaingku.



Nyuntu ringamilala.

1800 737 732

QLife



QLife pangku alpamilalpai **LGBTQIA+** Anangu munu tjanampa walytja tjuta kulu.



Panya letter LGBTQIA wangkanyi lesbian, gay, bisexual, transgender, queer or questioning, intersex munu asexual.

Munu panya '+' pangku wangkanyi tjinguru tjanampa ini ngarantja wiya list nyanga palula.



Nyuntu palya ringamilala tiimi 3.00 pm nguru 10:30 pm kutu.

1800 184 527

13YARN



13YARN panya alpamilalpai Anangu munu
Torres Strait Islander tjuṯa.

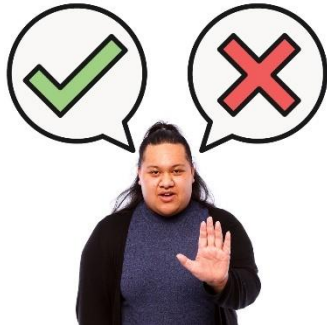


Nyuntu ringamilala.

13 92 76

Ini tjuta

Pipa nyangangka ini panya **maru** ngaranytja tjuta.



Boundaries

Boundaries panya wangkanyi rules wanantjaku:

- nganampa
- munu Anangu kutjupa tjutangu nganana-lakutu wirura wangkanytjaku munu palyantjaku.



Rapa

Rapa ngarala nyuntu:

- walytjangku kunpu kulini
- nintingku kutjupa-kutjupa tjuta palyani
- kutjupa-kutjupa tjuta arkani.

Domestic munu family violence

Domestic violence panya wangkanyi Anangu nyuntula ila nyinapaingku pikaku punganyi munu kurara kanyilpai munu tjinguru nyuntala akumunaringkupai rawa:



- tjinguru kuringku munu miita-miitangu
- tjinguru walytja kutjupangu
- tjinguru Anangu nyuntunya atunymankupai
- Anangu nyuntula nyinapaingku.



Gender diverse

Gender diverse panya wangkanyi tjinguru putu nguwanpa kulini paluru nyitayira wiya munu kungka wiya.



Inclusion

Inclusion panya wangkanyi uwankara tjungu:

- uwankara munu tjungungku
- tjunguringkula warkaringanyi kiminiti-angka.



LGBTQIA+

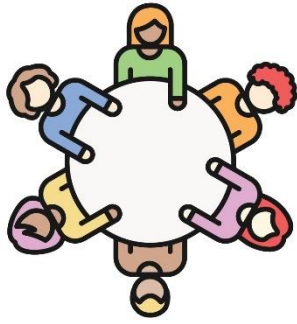
Panya letter LGBTQIA wangkanyi lesbian, gay, bisexual, transgender, queer or questioning, intersex munu asexual.

Munu panya '+' pangku wangkanyi tjinguru tjanampa ini ngarantja wiya list nyanga palula.



Mentor

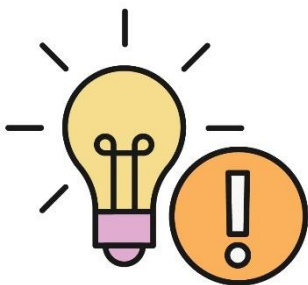
Mentor panya wangkanyi Anangu tjuta nintilpai wirura warka palyantjaku.



Peer support

Alpa panya kulintja lipula tjutangku wangkanyi:

- tjungu ngaranytjaku
- alpamilantjaku.



Principles

Principle panya wangkanyi kulintja wiru tjuta palyantjaku munu wirura wanantjaku.

Right



Rights panya wangkanyi kulintja wiru tjuta palyantjaku munu wirura wanantjaku:

- tjukaruru
- tjungungku.



Value

Value panya wangkanyi nyuntu panya tjunguru kutjupa-kutjupa wiru tjuta kulira kanyilku.

Ngananala-kutu wangkanytjaku



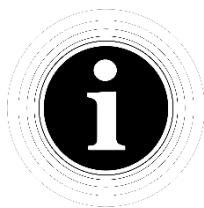
Nyuntu nganananya ringamilala.

0438 535 123



Kutjupa email iyala.

officeadmin@wwda.org.au



Information Access Group-pangku pipa nyangatja palyanu panya easy ritamilantjaku munu piitja tjanampa tju_{ta} ku_{lu} utjamilanu. Piitja nyanganpa utjamilantjaku wiya.

Kutjupa tjapintjaku piitja-tjara nyuntu nyangatja nyawa

www.informationaccessgroup.com

Munu Job number nyangatja wangka 5806.